

Kompetenzrahmen

Anhaltspunkten



Im neuen EPSO-Kompetenzrahmen sind die **acht allgemeinen Kompetenzen** definiert, deren Nachweis von EU-Beamtinnen und -Beamten während ihrer beruflichen Laufbahn erwartet wird. Jede allgemeine Kompetenz besteht aus verschiedenen feststellbaren Elementen, den sogenannten **Anhaltspunkten**. In dieser Broschüre sind alle acht allgemeinen Kompetenzen und ihre jeweiligen Anhaltspunkte aufgeführt.





8 nachzuweisende Kompetenzen

1. Kritisches Denken, Analyse und kreative Problemlösung
2. Entscheidungsfindung und Erzielung von Ergebnissen
3. Digitale Kompetenz und Anpassungsfähigkeit (Informationsmanagement)
4. Selbstmanagement
5. Teamfähigkeit
6. Lernkompetenz
7. Kommunikationsfähigkeit
8. Intrapreneurship (Binnenunternehmertum)

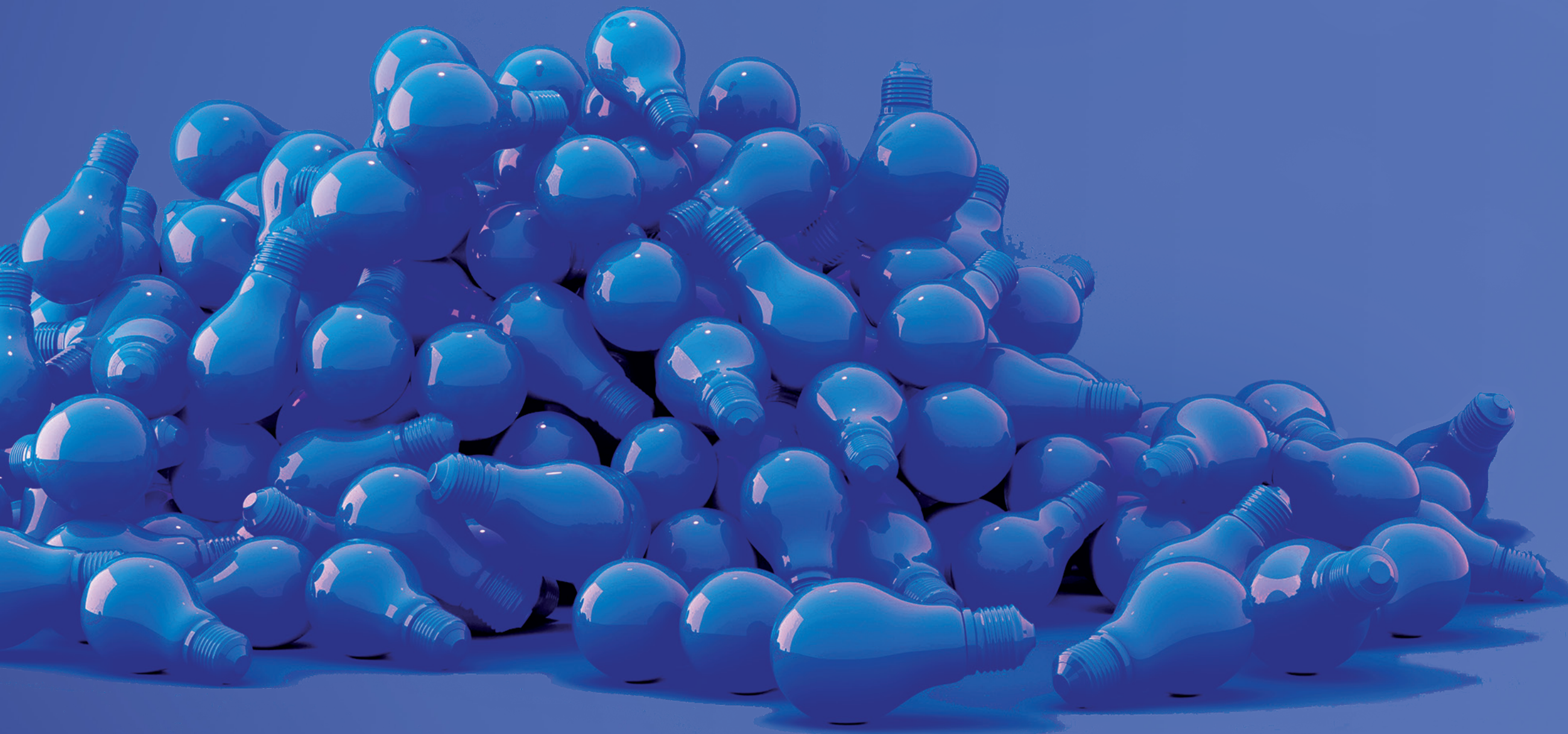


1. Kritisches Denken, Analyse und kreative Problemlösung

Denkt ganzheitlich und setzt komplexe Informationen in kreative und innovative Lösungen um.

Anhaltspunkten:

- ▶ Unterscheidet das Wesentliche von weniger wichtigen Elementen und kann Informationen aus unterschiedlichen Quellen zusammenfügen.
- ▶ Ermittelt mögliche Vorgehensweisen unter Berücksichtigung mehrerer Standpunkte und Positionen.
- ▶ Bewältigt komplexe Informationen und Konzepte gut.
- ▶ Stellt Zusammenhänge zwischen über den eigenen Zuständigkeitsbereich und über das hier und jetzt hinausgehenden Elementen her. Antizipiert mögliche Auswirkungen auf die Gesamtsituation.
- ▶ Hat dank unkonventionellem Denken originelle Ideen und innovative Lösungen für Probleme parat.



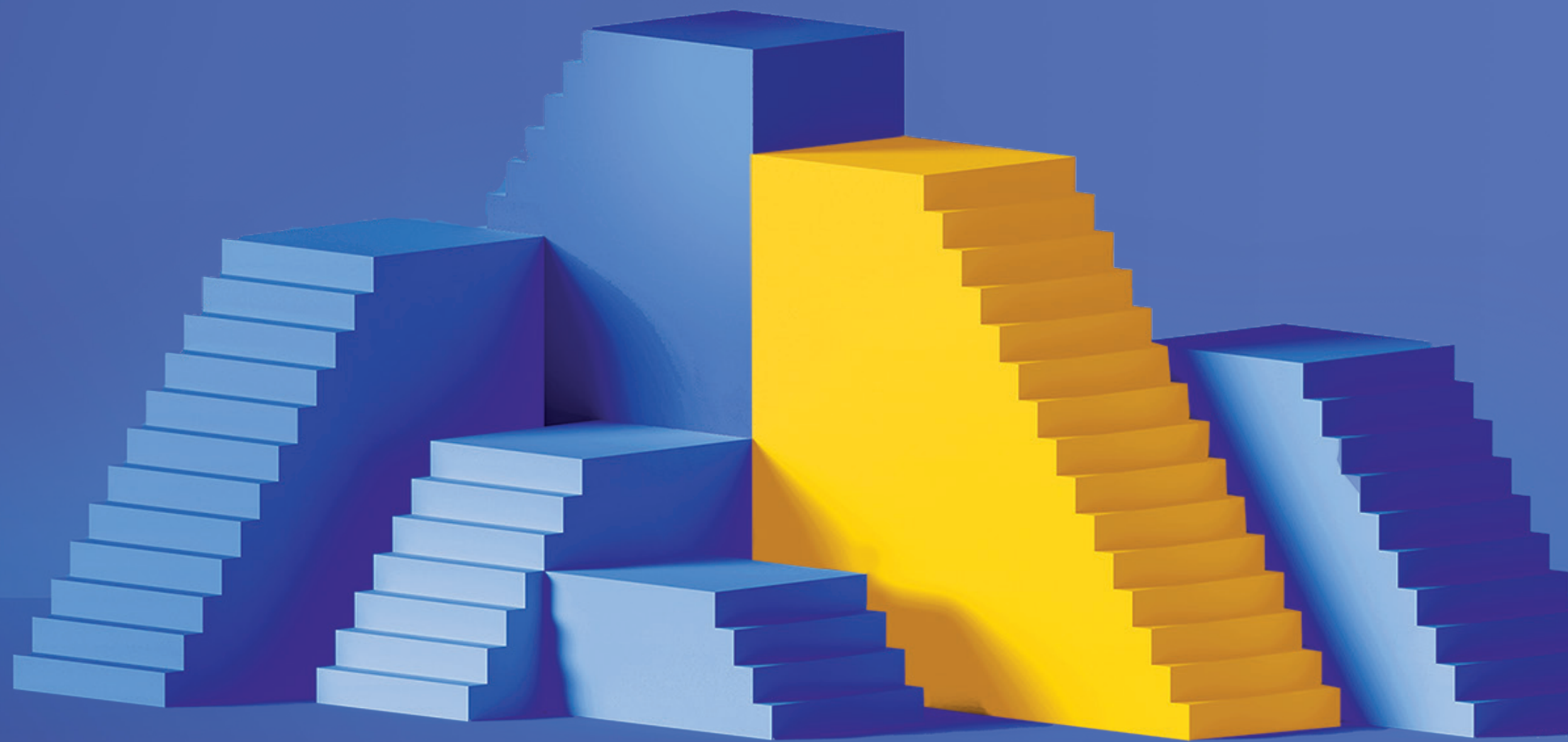
2.

Entscheidungsfindung und Erzielung von Ergebnissen

Trifft Entscheidungen in einem sich wandelnden Umfeld, setzt sie in konkrete Maßnahmen um und arbeitet auf greifbare Ergebnisse hin.

Anhaltspunkten:

- ▶ Trifft Entscheidungen, auch wenn unbekannte Umstände oder unvollständige Informationen vorliegen.
- ▶ Trifft fundierte Entscheidungen, prüft die Vor- und Nachteile verschiedener Alternativen.
- ▶ Geht praxisbezogen vor durch flexible Auswahl und Anpassung der am besten für die jeweilige Situation geeigneten Vorgehensweise.
- ▶ Schlägt von sich aus proaktiv Maßnahmen und Lösungen vor.
- ▶ Schlägt gezielte Maßnahmen vor, um greifbare Ergebnisse im Hinblick auf die gesetzten Ziele zu erzielen.





3.

Digitale Kompetenz und Anpassungsfähigkeit (Informationsmanagement)

Wendet Wissen und Kompetenzen im digitalen Umfeld an, optimiert Arbeitsweisen mithilfe digitaler Werkzeuge und Technologien.

Anhaltspunkten:

- ▶ Nutzt sachdienliche Quellen und unterschiedliche Suchstrategien für die Deckung des sich aus komplexen Aufgaben ergebenden Informationsbedarfs.
- ▶ Prüft Quellen, Daten, Informationen und Inhalte im digitalen Umfeld auf Glaubwürdigkeit und Zuverlässigkeit.
- ▶ Wählt geeignete digitale Instrumente und Technologien für die Zusammenarbeit, die Interaktion und den Informationsaustausch mit anderen Personen aus und wendet sie an.
- ▶ Schätzt den Wert digitaler Kompetenzen und ist bereit, proaktiv Zeit aufzuwenden, um mit der digitalen Entwicklung Schritt zu halten.
- ▶ Weist Kolleginnen und Kollegen, Dienstleister und Interessenträger deutlich auf technologische Erfordernisse hin und erläutert diese auch umfassend.

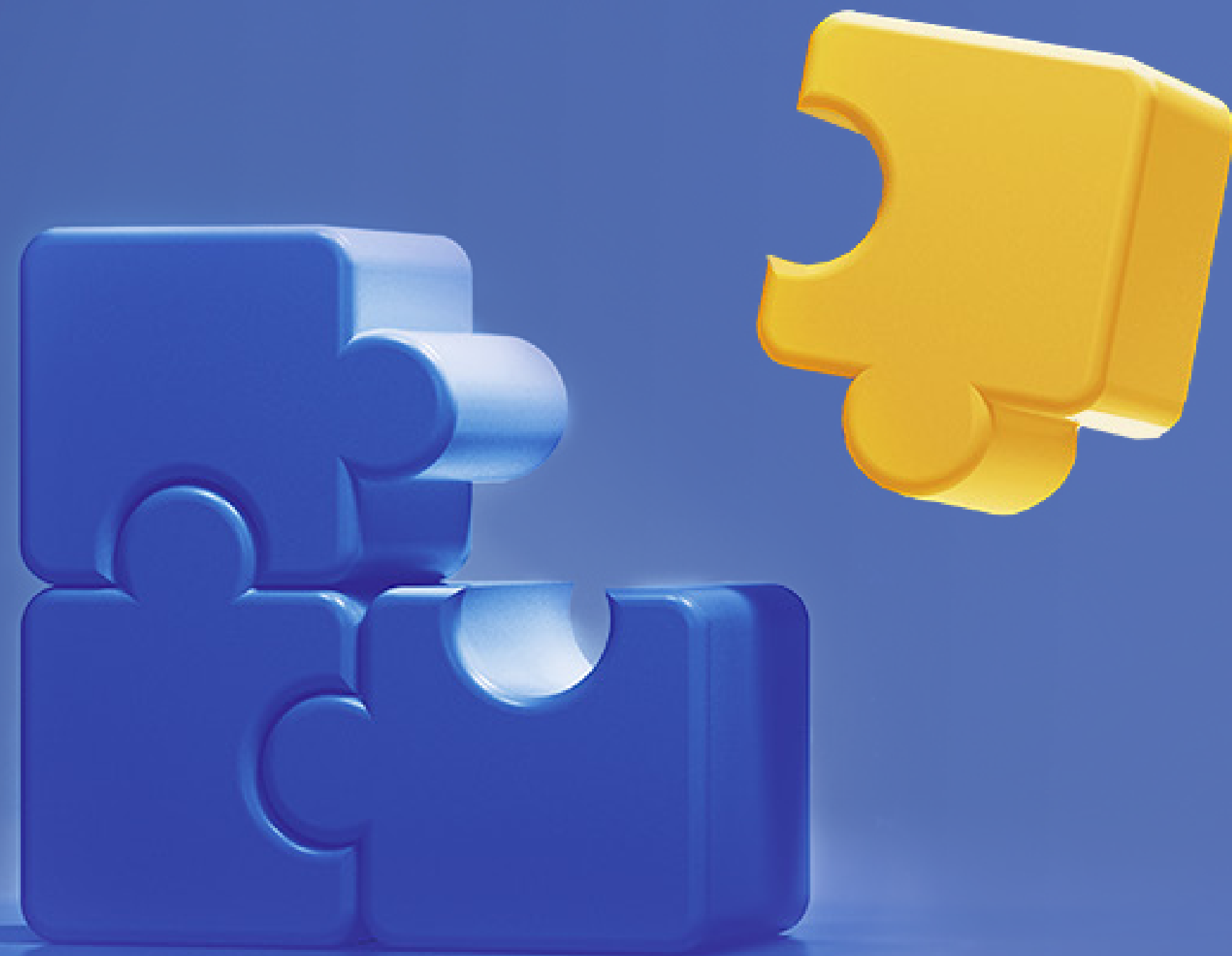


4. Selbstmanagement

Organisiert eigene Aufgaben und zeigt jederzeit Verantwortung und eine konstruktive Haltung.

Anhaltspunkten:

- ▶ Organisiert die eigene Arbeit wirksam.
- ▶ Übernimmt Verantwortung für die eigenen Ergebnisse und setzt sich entschlossen für die eigenen Ziele ein.
- ▶ Reagiert besonnen auf Hindernisse und versteht es, Frustration und negatives Denken von sich fernzuhalten.
- ▶ Wendet Strategien zur Vermeidung von Stress und Rückschlägen an (beispielsweise durch Bitte um Hilfe oder Unterstützung bei Bedarf).
- ▶ Passt sich an sich ändernde Arbeitsbedingungen an und reagiert positiv auf veränderte Umstände.



5. Teamfähigkeit

Kooperiert funktionsübergreifend und fördert Vielfalt und Inklusion. Arbeitet gut zusammen, indem Kompromisse angestrebt, Wissen ausgetauscht und andere unterstützt werden.

Anhaltspunkten:

- ▶ Ermutigt zur Zusammenarbeit zwischen Teams und identifiziert sich mit den gemeinsamen Zielen und Interessen.
- ▶ Erörtert etwaige Meinungsverschiedenheiten mit den betroffenen Personen, kann andere Standpunkte nachvollziehen und bemüht sich um Kompromisse in Konfliktsituationen.
- ▶ Fördert Vielfalt und ein inklusives Umfeld und ist bestrebt, alle anderen gleich und fair zu behandeln.
- ▶ Bietet anderen Hilfe und Unterstützung an.
- ▶ Gibt Wissen proaktiv und kontinuierlich an andere weiter, damit diese daraus Nutzen ziehen und lernen können.

6.

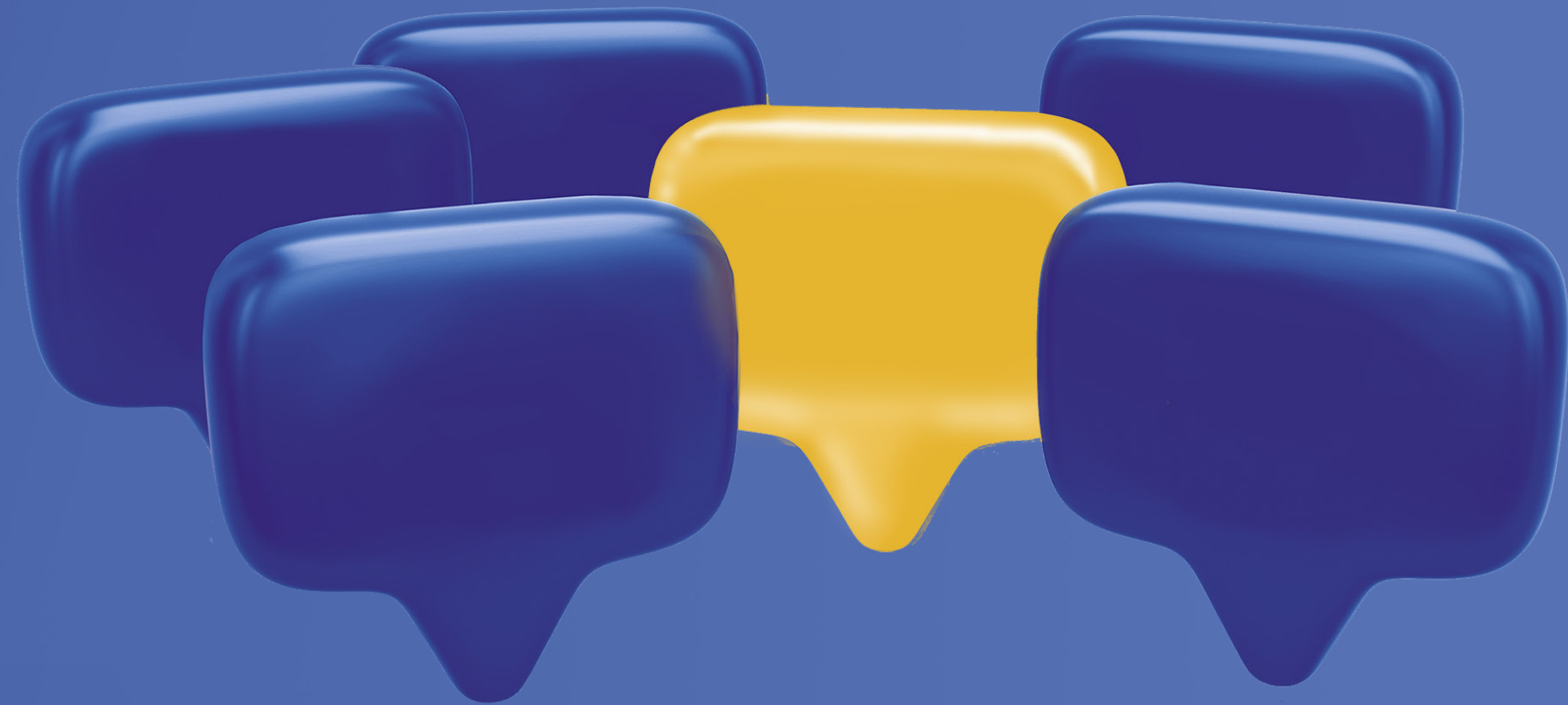
Lernkompetenz

Steuert aktiv das eigene Lernen und Wachstum sowie die Selbstverbesserung.

Anhaltspunkten:

- ▶ Ermittelt den eigenen Lernbedarf und entwickelt die eigenen Fähigkeiten durch kontinuierliches Lernen weiter.
- ▶ Steuert gezielt die persönliche Weiterentwicklung: ist bestrebt, eigene Stärken und Schwächen zu verstehen.
- ▶ Reagiert positiv auf Rückmeldungen und konstruktive Kritik.
- ▶ Nutzt jede Gelegenheit und selbst Misserfolge, um zu lernen.
- ▶ Sucht nach Möglichkeiten zur Anwendung gewonnener Erkenntnisse und zur Verbesserung der eigenen Leistung.





7.

Kommunikationsfähigkeit

Vermittelt Informationen und Meinungen deutlich und bindet andere ein, indem die Interaktion und die wirksame Zusammenarbeit mit ihnen erleichtert werden.

Anhaltspunkten:

- ▶ Vermittelt Informationen und Meinungen prägnant formuliert (sowohl mündlich als auch schriftlich).
- ▶ Passt seine/ihre Botschaft an die Bedürfnisse der Person(en), mit der bzw. denen kommuniziert wird, an.
- ▶ Stützt sich auf überzeugende Argumente und eine solide Argumentation, um die Botschaft zu vermitteln.
- ▶ Berücksichtigt den Standpunkt anderer.
- ▶ Kommuniziert auf Arten und Weisen, die überzeugend wirken und eine Win-Win-Situation für die beteiligten Parteien schaffen.

8.

Intrapreneurship (Binnenunternehmertum)

Treibt den Wandel voran, fördert und befähigt andere bei der Umsetzung des Wandels und bietet Orientierungshilfen auf allen Ebenen.

Anhaltspunkten:

- ▶ Zeigt Initiative, beseitigt Hindernisse und denkt voraus.
- ▶ Nimmt neue Herausforderungen an, stößt Veränderungen an und übernimmt bei Bedarf die Führung.
- ▶ Inspiriert andere und ermutigt sie, Maßnahmen zu ergreifen und voranzuschreiten.
- ▶ Leitet andere und stärkt ihre Handlungskompetenz, um ihre Leistung zu steigern und zu verbessern.
- ▶ Fungiert als Vorbild und als Repräsentant der Abteilung.

