

Marco de Competencias

Anclajes

El nuevo marco de competencias de la EPSO define las **8 competencias** generales que se espera que los funcionarios de la UE demuestren a lo largo de su carrera. Cada competencia general se compone de diversos elementos observables, denominados «anclajes». Este folleto contiene las 8 competencias generales y sus respectivos «**anclajes**».





8 competencias deberán demostrarse

1. Pensamiento crítico, análisis y resolución creativa de problemas
2. Toma de decisiones y obtención de resultados
3. Alfabetización digital y adaptabilidad (gestión de la información)
4. Autogestión
5. Trabajo en equipo
6. Aprendizaje como capacidad
7. Comunicación
8. Espíritu emprendedor dentro de la organización

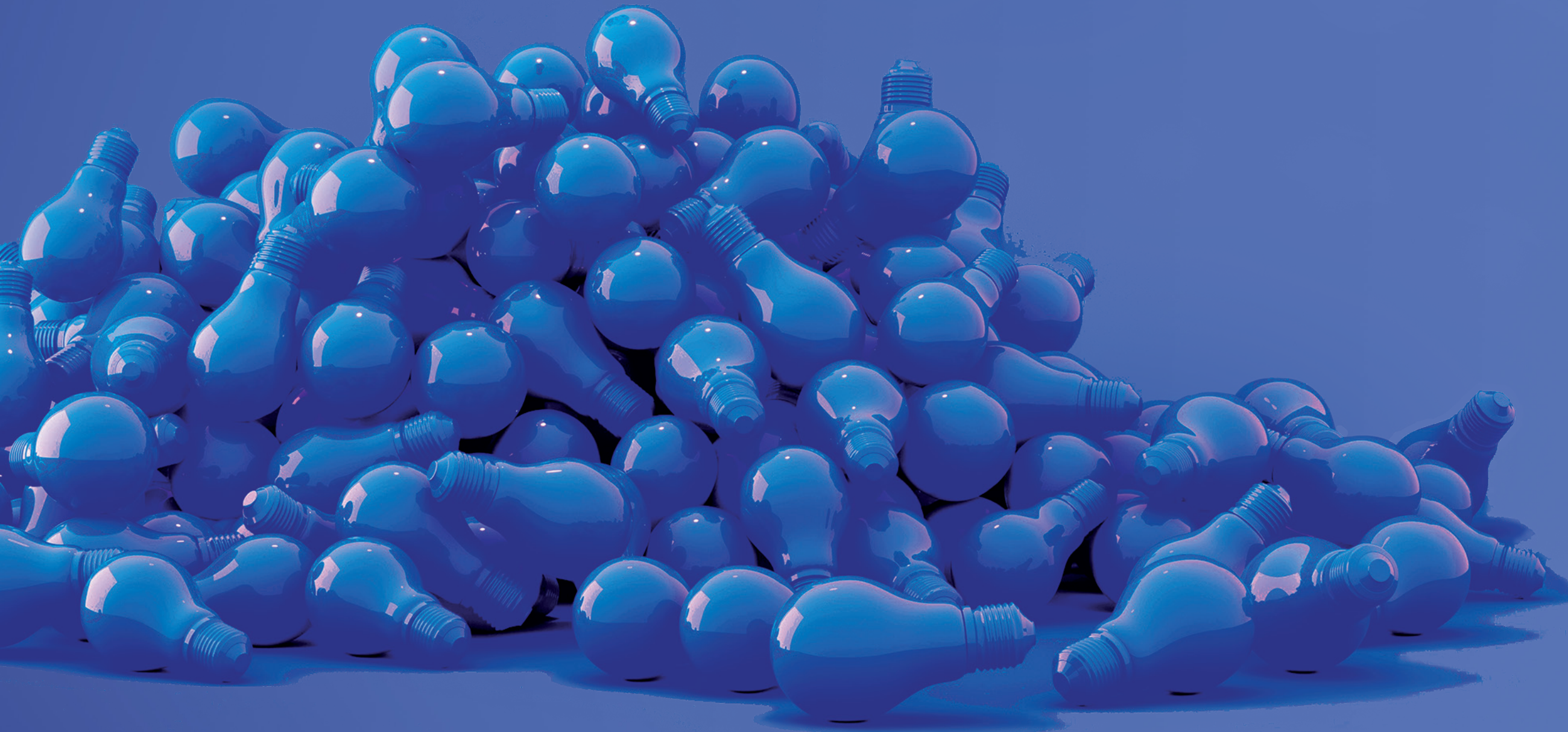


1. Pensamiento crítico, análisis y resolución creativa de problemas

Piensa de manera holística y traduce información compleja en soluciones creativas e innovadoras.

Anclajes:

- ▶ Distingue los elementos esenciales de los menos importantes y consigue integrar la información procedente de diferentes fuentes.
- ▶ Concibe posibles vías de actuación teniendo en cuenta distintos puntos de vista y posturas.
- ▶ Gestiona bien información y conceptos complejos.
- ▶ Establece conexiones entre elementos que van más allá de su propio ámbito de responsabilidad y el momento presente. Anticipa posibles efectos desde una perspectiva global.
- ▶ Genera ideas originales y soluciones innovadoras a los problemas utilizando un pensamiento original.



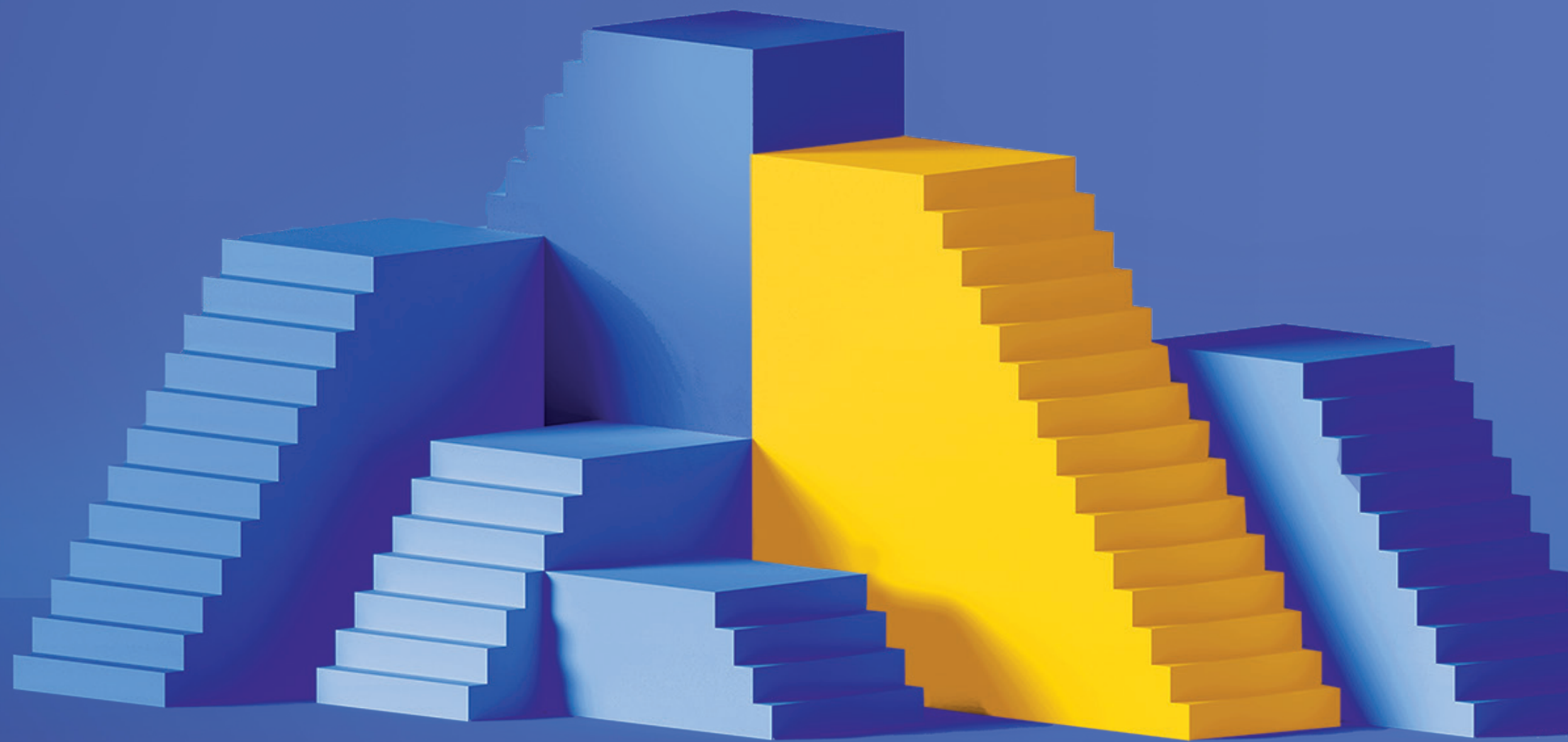
2.

Toma de decisiones y obtención de resultados

Toma decisiones en un entorno cambiante, las traduce en acciones y trabaja en pos de resultados tangibles.

Anclajes:

- ▶ Toma decisiones, incluso cuando se enfrenta a circunstancias desconocidas o a información incompleta.
- ▶ Toma decisiones con conocimiento de causa, considerando las ventajas y los inconvenientes de las diferentes alternativas.
- ▶ Adopta una línea de acción práctica: adapta y elige con flexibilidad la línea de acción más oportuna teniendo en cuenta la situación.
- ▶ Sugiere de forma proactiva acciones y soluciones por iniciativa propia.
- ▶ Propone medidas específicas para lograr resultados tangibles en relación con los objetivos fijados.





3.

Alfabetización digital y adaptabilidad (gestión de la información)

Aplica conocimientos y capacidades en el entorno digital y optimiza las formas de trabajar a través del uso de herramientas y tecnologías digitales.

Anclajes:

- ▶ Utiliza fuentes pertinentes y diferentes estrategias de búsqueda para satisfacer las necesidades de información derivadas de tareas complejas.
- ▶ Valora la credibilidad y fiabilidad de las fuentes, los datos, la información y los contenidos en entornos digitales.
- ▶ Selecciona y aplica las herramientas y tecnologías digitales adecuadas para trabajar con otras personas, interactuar y compartir información.
- ▶ Reconoce el valor de las competencias digitales y se muestra dispuesto a invertir tiempo de forma proactiva para mantenerse al día de la evolución digital.
- ▶ Indica y explica claramente las necesidades tecnológicas a los colegas, los prestadores de servicios y las partes interesadas.

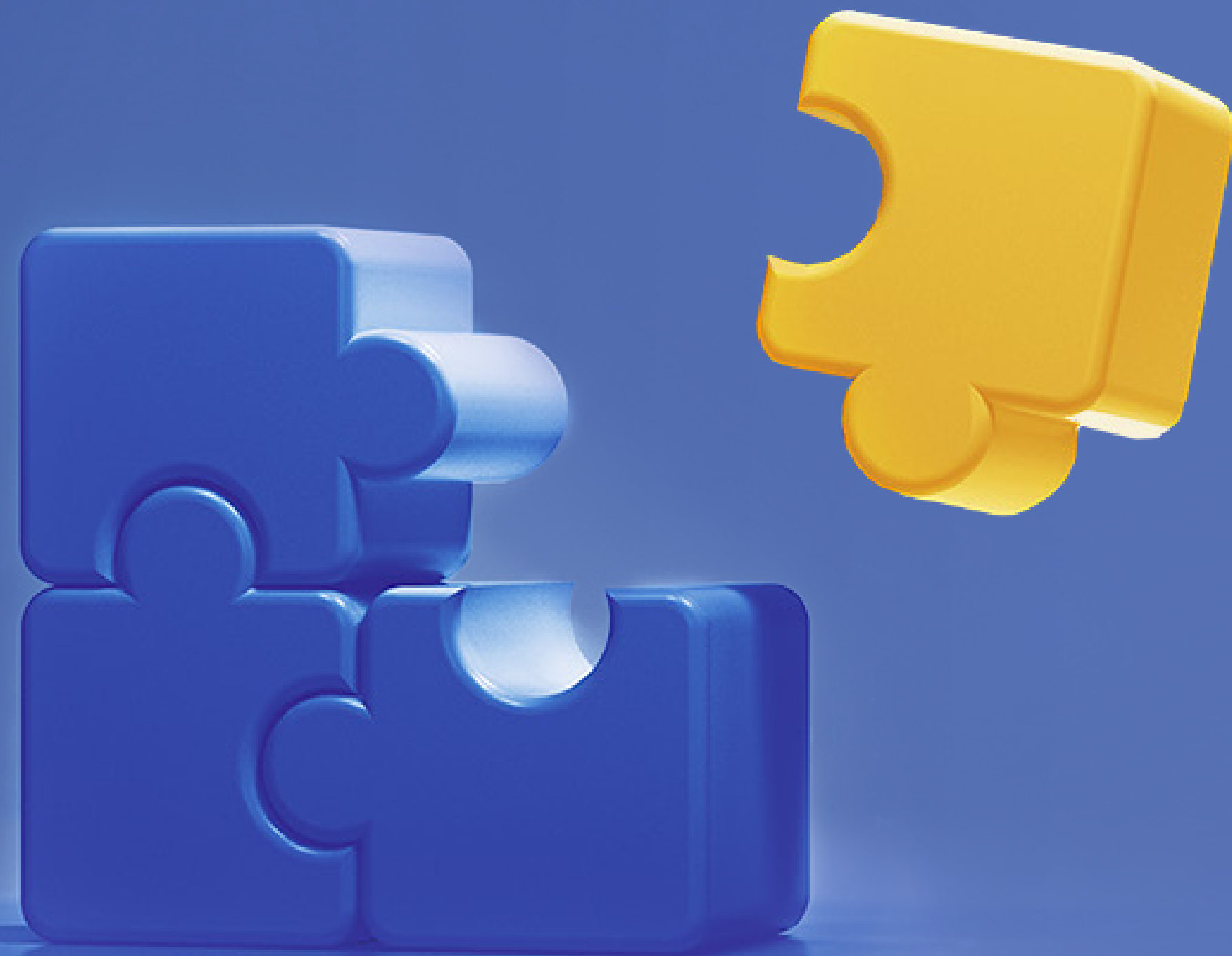


4. Autogestión

Organiza sus propias tareas, demuestra responsabilidad y una actitud constructiva en todo momento.

Anclajes:

- ▶ Organiza eficazmente su propio trabajo.
- ▶ Asume responsabilidades por los propios resultados y se muestra comprometido con la consecución de sus objetivos.
- ▶ Responde con calma a los obstáculos y es capaz de distanciarse de la frustración y la negatividad.
- ▶ Aplica estrategias que le ayudan a prevenir el estrés y los contratiempos (por ejemplo, solicitando asistencia o apoyo en caso necesario).
- ▶ Sabe adaptarse a unas condiciones de trabajo cambiantes y responde de manera positiva a las circunstancias fluctuantes.



5.

Trabajo en equipo

Desarrolla una cooperación transversal y fomenta la diversidad y la inclusión. Cooperar adecuadamente, buscando acuerdos, compartiendo conocimientos y ayudando a otras personas.

Anclajes:

- ▶ Fomenta la cooperación entre equipos y se identifica con los objetivos e intereses comunes.
- ▶ Debate abiertamente las diferencias de opinión con las personas afectadas, comprende otros puntos de vista y se esfuerza por alcanzar un acuerdo en situaciones de conflicto.
- ▶ Acepta la diversidad y fomenta un entorno de inclusión, y se esfuerza por tratar a todas las demás personas por igual y con equidad.
- ▶ Ofrece asistencia y ayuda a otras personas.
- ▶ Comparte de forma proactiva sus conocimientos en beneficio y provecho de otras personas de forma continua.

6.

Aprendizaje como capacidad

Gestiona activamente el aprendizaje propio, el crecimiento y la autosuperación.

Anclajes:

- ▶ Identifica sus propias necesidades de aprendizaje y desarrolla sus propias capacidades a través del aprendizaje continuo.
- ▶ Gestiona conscientemente su crecimiento personal: se esfuerza por comprender sus propios puntos fuertes y débiles.
- ▶ Responde positivamente a los comentarios y a las críticas constructivas.
- ▶ Aprovecha todas las oportunidades para aprender, incluso a partir de un fracaso.
- ▶ Reconoce las oportunidades de aplicar las lecciones aprendidas y mejorar su rendimiento.

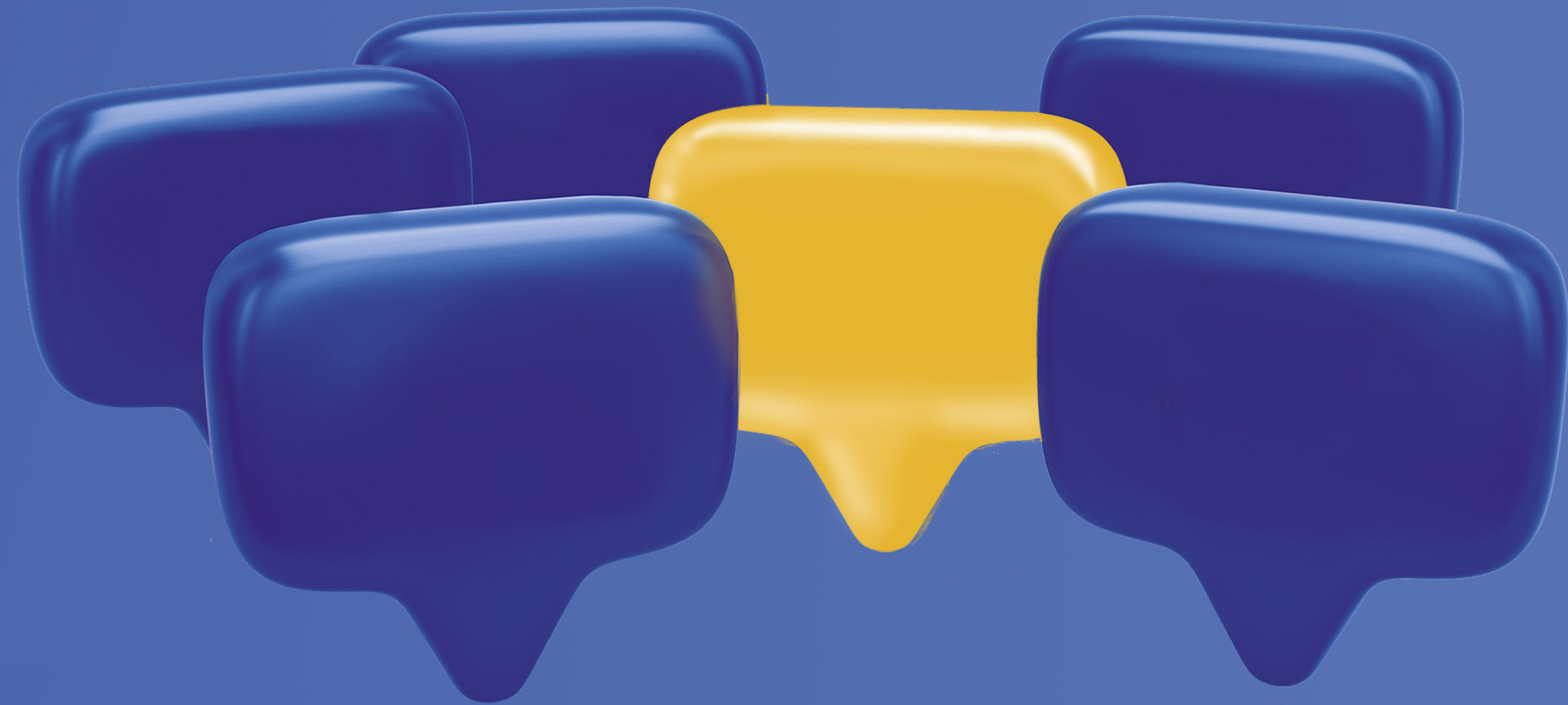


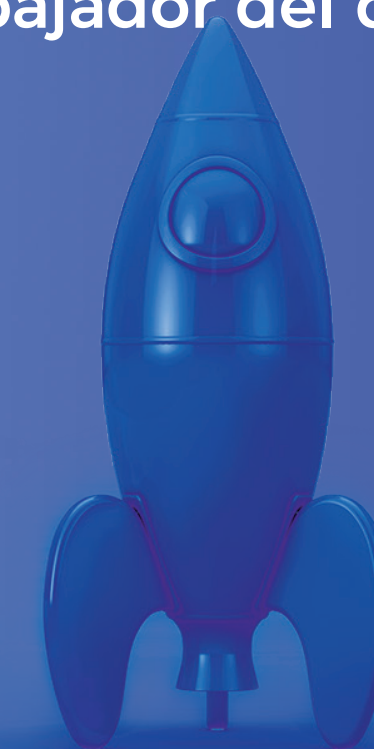
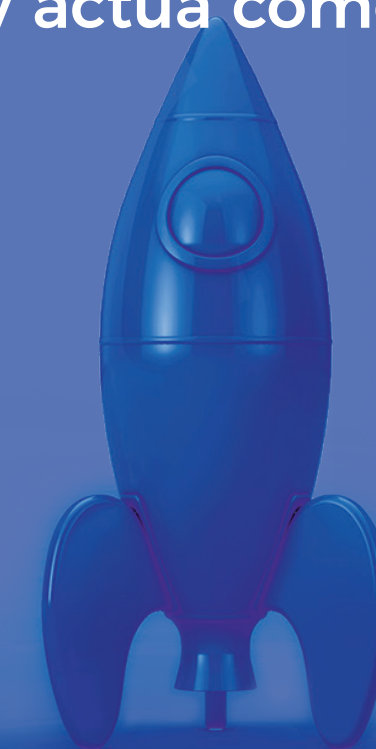
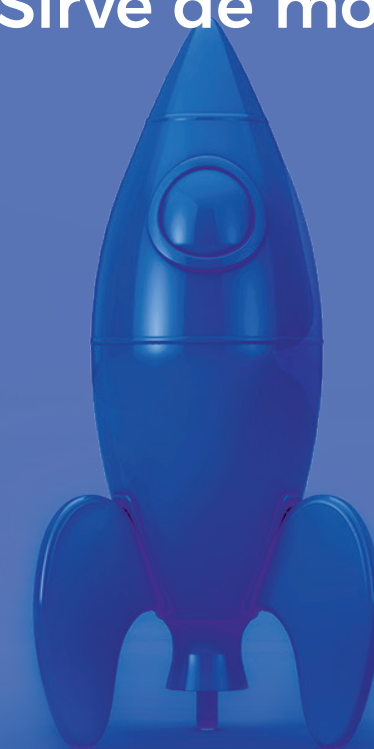
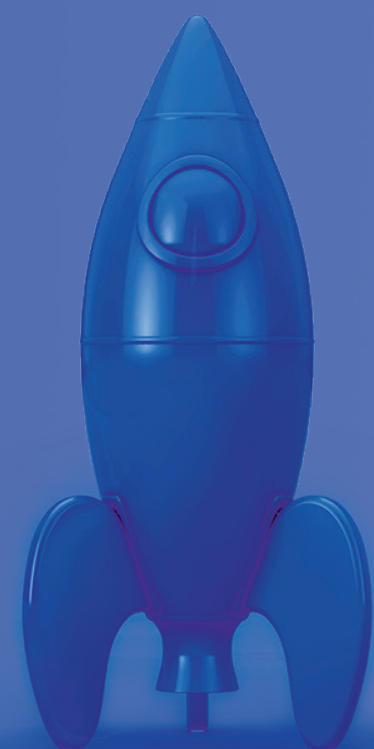
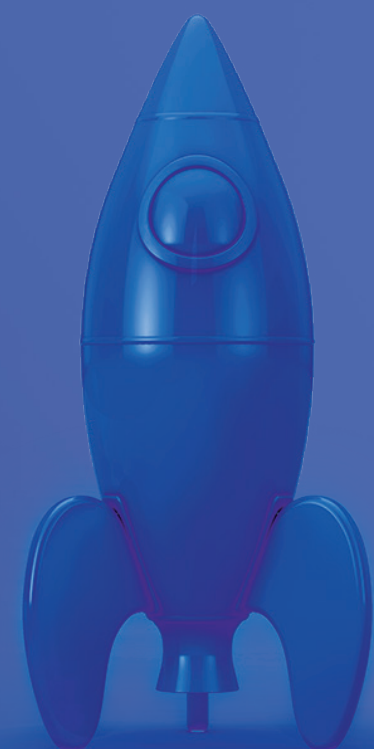
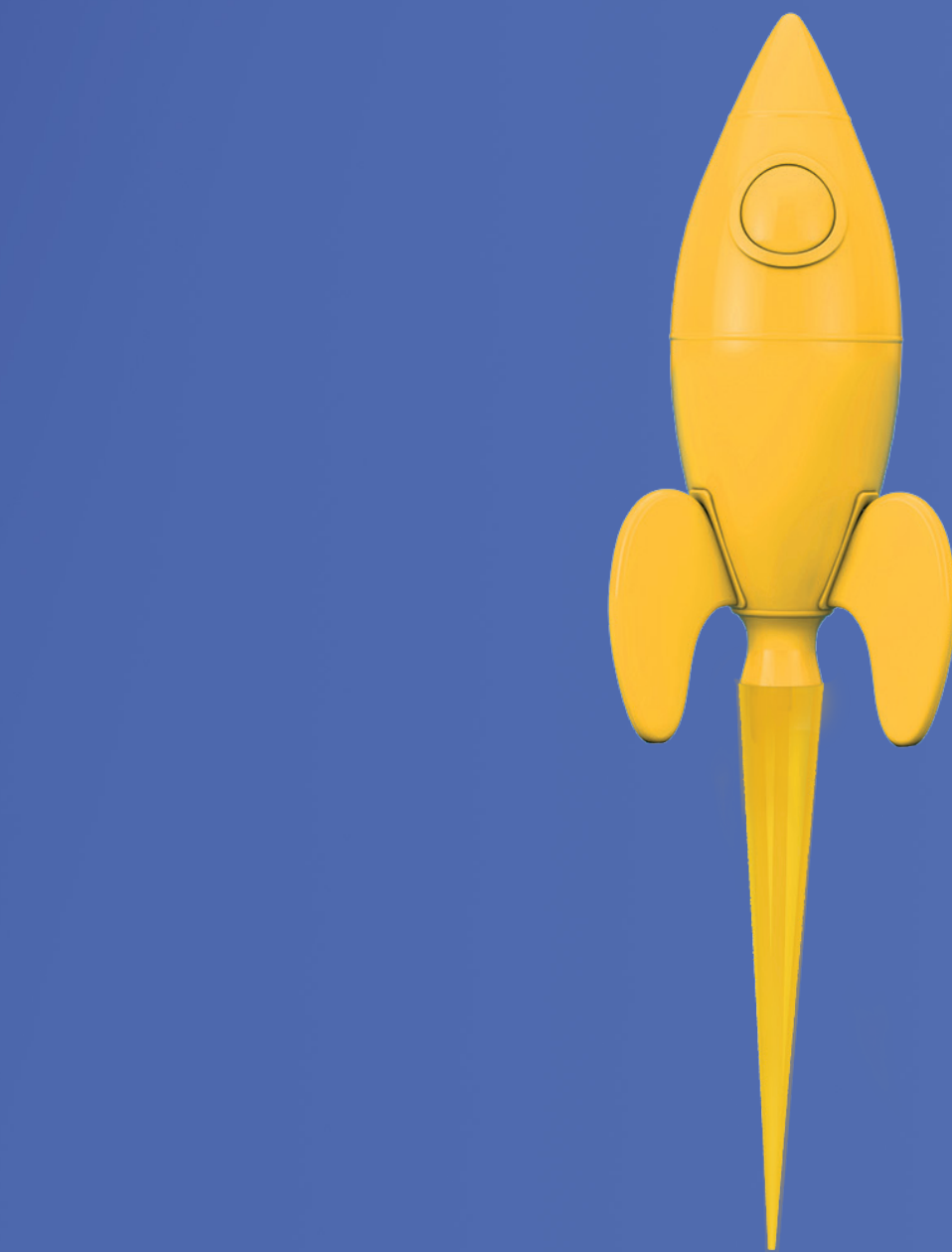
7. Comunicación

Transmite información y opiniones claramente, y genera aceptación al facilitar la interacción y relacionarse eficazmente con otras personas.

Anclajes:

- ▶ Transmite información y opiniones de forma clara y concisa (tanto verbalmente como por escrito).
- ▶ Adapta el mensaje para responder a las necesidades de la persona o las personas con las que se comunica.
- ▶ Utiliza argumentos convincentes y un razonamiento sólido para transmitir el mensaje.
- ▶ Tiene en cuenta el punto de vista de otras personas.
- ▶ Se comunica de manera que genera aceptación y apoyo y crea una situación beneficiosa para todas las partes implicadas.





8.

Espíritu emprendedor dentro de la organización

Impulsa el cambio, motiva y capacita a otras personas a la hora de aplicar el cambio y ofrece orientación a todos los niveles.

Anclajes:

- ▶ Demuestra iniciativa, supera obstáculos y piensa en el futuro.
- ▶ Asume nuevos retos e impulsa cambios, y toma la iniciativa cuando es necesario.
- ▶ Motiva y anima a otros a actuar y avanzar.
- ▶ Orienta y capacita a otras personas para que crezcan y mejoren su rendimiento.
- ▶ Sirve de modelo y actúa como embajador del departamento.